



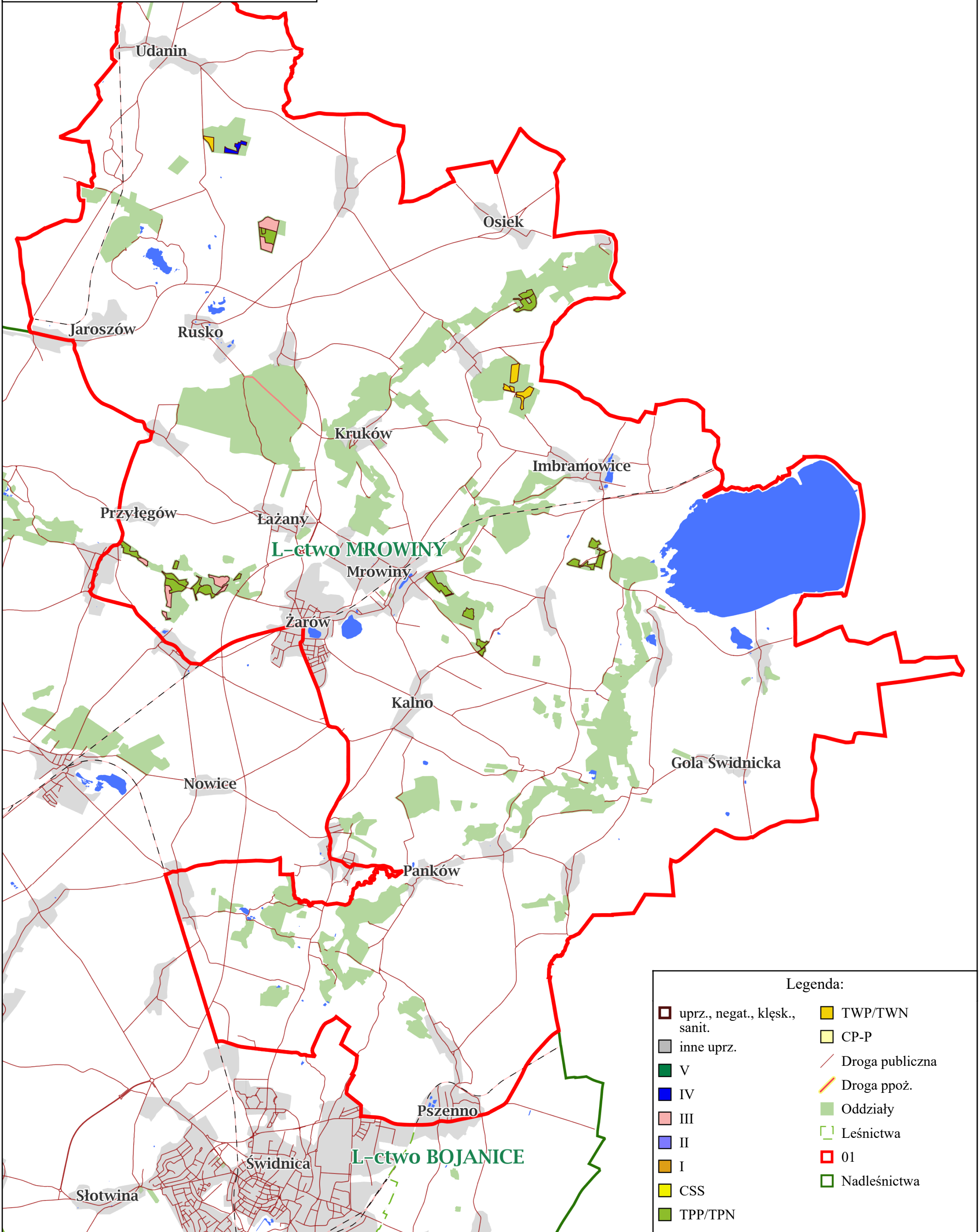
Załącznik nr 2.3.1. –
charakterystyka leśnictw
w zakresie pozyskania
Nadleśnictwo Świdnica

01

Stan na 03-11-2025

Skala 1:64686

0 0.5 1 km



Legenda:

- | | |
|-------------------------------|-----------------|
| uprz., negat., klęsk., sanit. | TWP/TWN |
| inne uprz. | CP-P |
| V | Droga publiczna |
| IV | Droga ppoż. |
| III | Oddziały |
| II | Leśnictwa |
| I | 01 |
| CSS | Nadleśnictwa |
| TPP/TPN | |

Udział (m3) drewna iglastego [%]	6,8	%
Udział (m3) drewna optymalnego do pozyskania w technologii maszynowej [%]	0,0	%
Udział (m3) rębni pierwszych w cięciach rębnych ogółem [%]	0,0	%
Udział (m3) drewna pozyskiwanego z pozycji ze współczynnikiem > 1 [%]	0,0	%
Udział (m3) drewna zerwanego ze współczynnikiem > 1 [%]	0,0	%
Udział (m3) drewna kłodowanego (WK) iglastego w drewnie W iglastym [%]	0,0	%
Udział (m3) S2 krótkiego (poniżej 1,5 mb) w S2 [%]	2,1	%